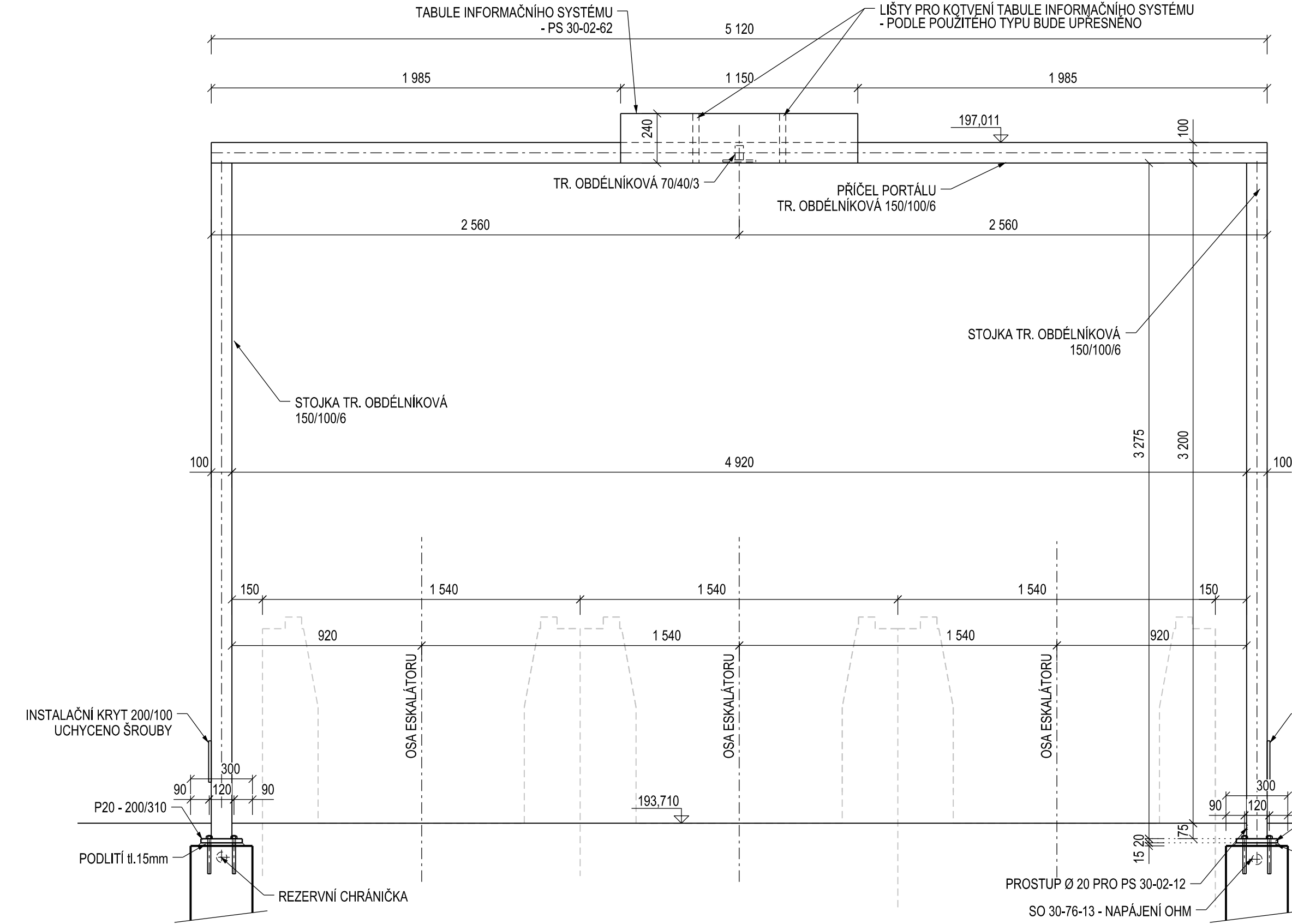
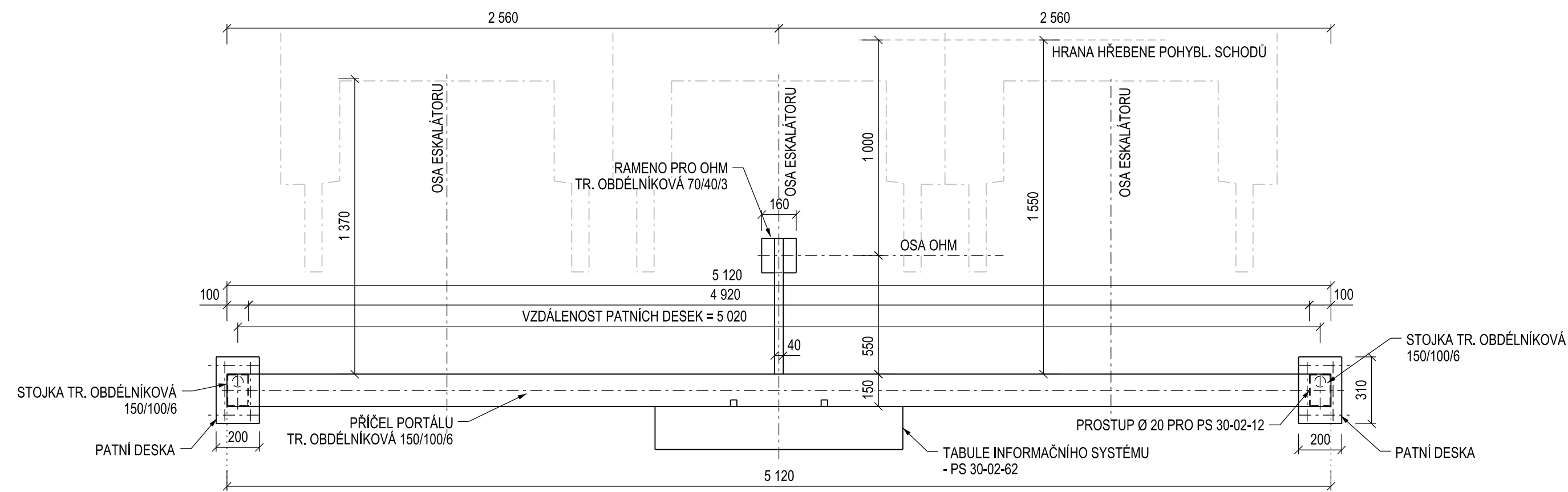


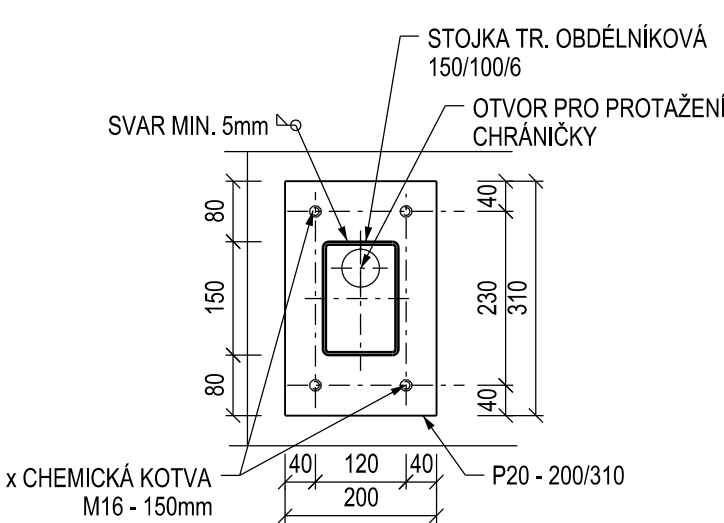
POHLED SMĚREM Z LÁVKY, 1:20



PŮDORYS, 1:20



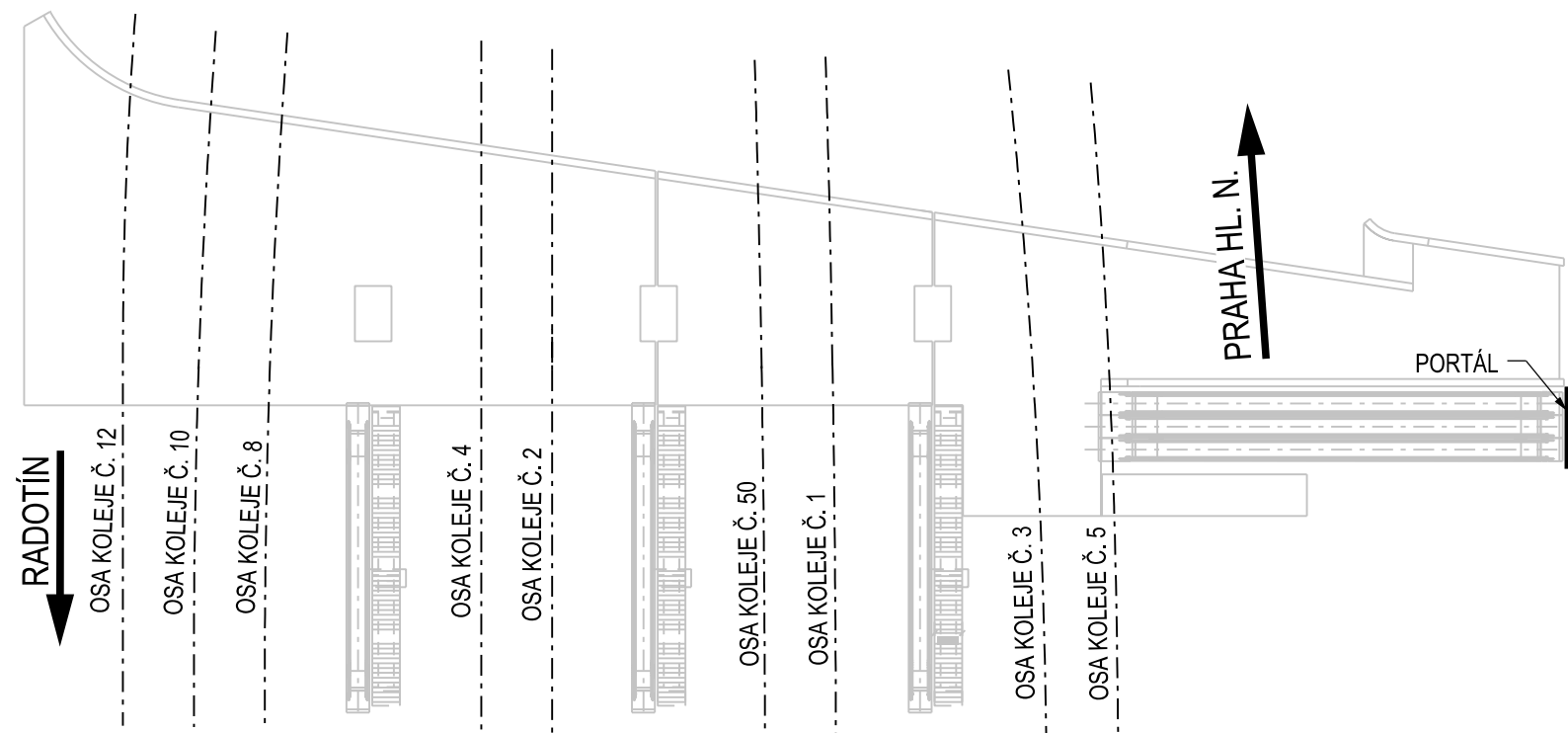
DETAIL PATNÍ DESKY - PŮDORYS, 1:10



VÝKAZ MATERIÁLU

POLOŽKA	CELKEM (m)	HMOTNOST (kg/m)	HMOTNOST CELKEM (kg)
OBDĚLNÍKOVÁ TR. 150/100/6	11.670	21.700	253.239
OBDĚLNÍKOVÁ TR. 70/40/3	0.630	4.820	3.037
PATNÍ DESKA, P20 - 310 mm	0.400	48.670	19.468
DESKA PRO UCHYCENÍ OHM, P10 - 160 mm	0.160	12.560	2.010
HMOTNOST PORTÁLU (kg)			277.753
REZERVA (SPOJOVACÍ PRVKY, SVARY, KOTVENÍ)		10%	27.775
CELKOVÁ HMOTNOST (kg)			305.529

SITUAČNÍ SCHÉMA



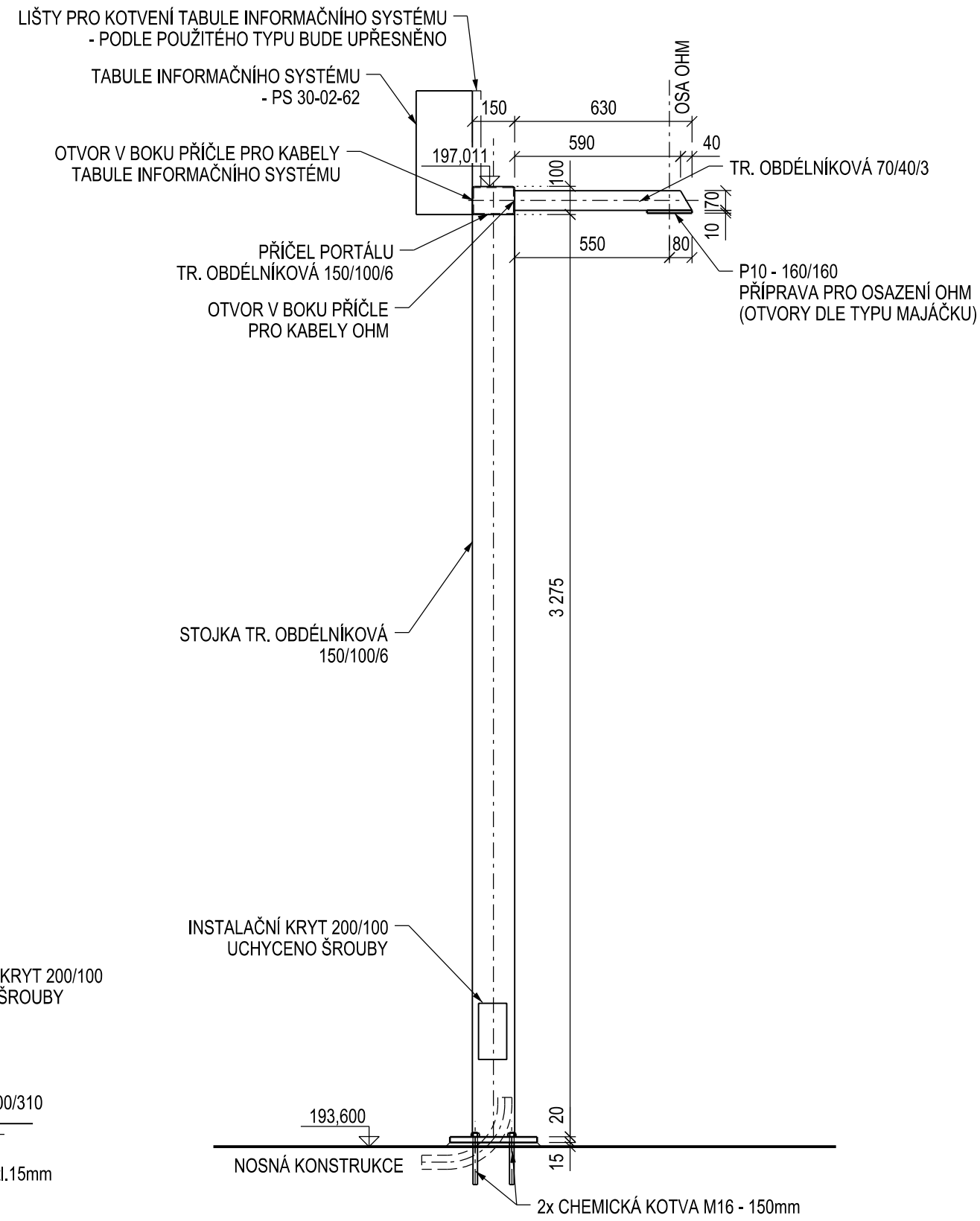
MATERIÁL:

PORTÁL S235JR+AR  
KOTEVNÍ PRVKY A4-70  
TRÍDA PROVEDENÍ EXC2  
DLE PŘÍLOHY C K ČSN EN 1993-1-1 ed. 2

POZNÁMKY:

- VÝKRES SLOUŽÍ JAKO PODKLAD PRO ZPRACOVÁNÍ VÝROBNÍ DOKUMENTACE, PŘED ZAHÁJENÍM VÝROBY BUDE PROVEDENO ZAMĚŘENÍ SKUTEČNÉHO PROVEDENÍ NA STAVBĚ A VTD PORTÁLU BUDE PŘEDLOŽENA K ODSOULHLASENÍ ZÁSTUPCI INVESTORA, SPRÁVCE A PROJEKTANTOVI  
- JMENOVITÁ VELIKOST SVARU 5mm

POHLED Z BOKU, 1:20



Paré:  
Orientační schéma:  
Razítko oprávněné osoby:

Revize:	Datum:	Popis:	Podpis:	Datum:
000	03.12.2021	Definitivní odevzdání dokumentace PDPS	Ing. Jiří Elbel	

Stavebník / investor:	Správa železnic, státní organizace	
Adresa:	Dlážděná 1003/7, 110 00 Praha 1	
Zástupce investora:	Stavební správa západ	

Zhotovitel díla:	SUDOP PRAHA a.s.	
Adresa:	Olšanská 1a, 130 00 Praha 3	
Kontakt:	T: +420 605 229 020 E: praha@sudop.cz	

Zhotovitel části / objektu:	SUDOP PRAHA a.s.	
Adresa:	Olšanská 1a, 130 00 Praha 3	
Kontakt:	T: +420 605 229 020 E: praha@sudop.cz	

Název stavby / akce:	VÝSTAVBA LÁVKY V ŽST. PRAHA - SMÍCHOV	Označení (S-kód): S631700316
Název části:	Mosty, propustky a zdi	Zakázka: 20-303.209
Název objektu:	Lávka pro pěší	Označení části: D.2.1.04
Název přílohy:	Výkres informačních portálů - nástupní portál eskalátoru	Číslo objektu / komplexu: SO 30-22-01.1
Název dílčí části přílohy:		Číslo přílohy: 2 . 4.3.3
Odpovědný projektant:	Zpracovatel přílohy:	Stupeň dokumentace: PDPS
Ing. Jakub Góring, Ph.D.	Měřítka: 1:20 Formáty: 6xA4	Smluvní datum zpracování: 12/2021
Kraj:	Katastrální území:	
Praha	Smíchov	

Stupeň dokumentace:	Část:	Objekt:	Příloha:	Revize:
S 6 3 1 7 0 0 3 1 6	P 0 1 S 1	D 2 1 0 4	S 0 3 0 2 2 0 1	0 1 2 4 3 3 0 0 0

DOKUMENT LZE UŽÍVAT POUZE VE SMYSLU PŘEBLÍŽNÉ SMLOUVY O DÍLO, ŽÁDÁ JEHO ČÁST NEMŮŽE BYT DLE ZÁKONA 112/2000 SB., KOPÍROVÁNA NEBO JINYM ZPŮSOBEM ROZŠÍŘOVÁNA. BEZ SOUHLASU SUDOP PRAHA A.S.